

Ausstellung · *Exhibition*

VOLKER STELZMANN

Mit Pinsel und Stift · *With Brush and Pen*

DIE GALERIE Frankfurt am Main

8. November 2018 – 12. Januar 2019

Vernissage: Mittwoch, 7. November 2018

1.



Dreimal Werkstatt

1999

Tusche laviert und Farbe auf Papier · *Indian ink washed and paint on paper*

50 x 65 cm

Monogrammiert, datiert und bezeichnet unten rechts · *Monogrammed, dated and inscribed lower right 'V.S. 99 M.H.F, 3 x Werkstatt'*

2.



Werkstatt

2010

Bleistift, Kreide und Farbe, Tusche laviert auf Papier · *Pencil, chalk and paint, Indian ink washed on paper*

49 x 30 cm

Monogrammiert und datiert unten rechts 'V.S. 10' · *Monogrammed and dated lower right 'V.S. 10'*

3.



Fama

2015

Tusche und Kreide auf Papier · *Indian ink and chalk on paper*

42 x 24,2 cm

Monogrammiert und datiert unten links 'VS 15' · *Monogrammed and dated lower left 'VS 15'*

4.



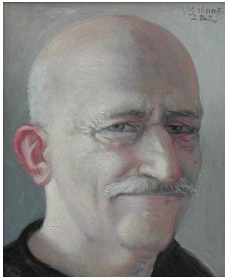
Fama

2016

Mischtechnik auf MDF · *Mixed media on MDF*
180 x 100 cm

Monogrammiert, datiert und bezeichnet unten rechts 'VS 16 H.M.F. in Berlin'; signiert, datiert und betitelt verso · *Monogrammed, dated and inscribed lower right 'VS 16 H.M.F. in Berlin'; signed, dated and entitled verso*

5.



Kleines Selbstbildnis

2016

Mischtechnik auf MDF · *Mixed media on MDF*

30 x 25 cm

Monogrammiert, datiert und bezeichnet oben rechts 'VS 16 H.M.F. in Berlin'; signiert, datiert und betitelt verso · *Monogrammed, dated and inscribed upper right 'VS 16 H.M.F. in Berlin'; signed, dated and entitled verso*

6.



Stilleben mit grüner Büchse

2016

Mischtechnik auf MDF · *Mixed media on MDF*

50 x 70 cm

Monogrammiert, datiert und bezeichnet oben Mitte 'V.S. 16 H.M.F. in Berlin'; signiert, datiert und betitelt verso · *Monogrammed, dated and inscribed upper middle 'V.S. 16 H.M.F. in Berlin'; signed, dated and entitled verso*

7.



Fünf Masken

2016

Mischtechnik auf MDF · *Mixed media on MDF*

50 x 70 cm

Monogrammiert, datiert und bezeichnet oben links 'VS 16 H.M.F. in Berlin'; signiert, datiert und betitelt verso · *Monogrammed, dated and inscribed upper left 'VS 16 H.M.F. in Berlin'; signed, dated and entitled verso*

8.



Mangold und Koralle

2017

Mischtechnik auf MDF · *Mixed media on MDF*

80 x 60 cm

Monogrammiert, datiert und bezeichnet oben links 'V.S. 17 H.M.F. in Berlin'; signiert, datiert und betitelt verso · *Monogrammed, dated and inscribed upper left 'V.S. 17 H.M.F. in Berlin'; signed, dated and entitled verso*

9.



Stilleben mit Straußenei

2016

Mischtechnik auf MDF · *Mixed media on MDF*

46,5 x 60 cm

Monogrammiert, datiert und bezeichnet oben rechts 'V.S. 16 H.M.F. in Berlin'; signiert, datiert und betitelt verso · *Monogrammed, dated and inscribed upper right 'V.S. 16 H.M.F. in Berlin'; signed, dated and entitled verso*

10.



C., V. B., P., A., V.

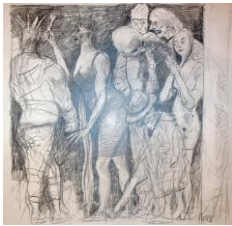
2017

Mischtechnik auf MDF · *Mixed media on MDF*

60 x 100 cm

Monogrammiert, datiert und bezeichnet unten Mitte 'V.S. 17 H.M.F. in Berlin'; signiert, datiert und betitelt verso · *Monogrammed, dated and inscribed lower middle 'V.S. 17 H.M.F. in Berlin'; signed, dated and entitled verso*

11.



Zu "Fama"

2016

Bleistift auf Papier · *Pencil on paper*

50 x 515 cm

Monogrammiert und datiert unten rechts 'V. S. 16' · *Monogrammed and dated lower right 'V. S. 16'*

12.



Das Treffen (Triptychon)

2016

Mischtechnik auf MDF · *Mixed media on MDF*

100 x 170 cm, 100 x 60 cm, 100 x 170 cm

jede Tafel monogrammiert, datiert und bezeichnet 'V.S. 16 H.M.F. in Berlin'; signiert, datiert und betitelt verso · *each panel monogrammed, dated and inscribed 'V.S. 16 H.M.F. in Berlin'; signed, dated and entitled verso*

13.



Mit Bannerträger

2000

Tusche laviert auf Papier · *Indian ink washed on paper*

37,2 x 50 cm

Monogrammiert, datiert und bezeichnet unten links 'Mit Bannerträger V.S. 2000 in Berlin' · *Monogrammed, dated and inscribed lower left 'Mit Bannerträger V.S. 2000 in Berlin'*

14.



Druckwelle I

2016

Mischtechnik auf Nessel auf MDF · *Mixed media on nettle on MDF*

140 x 100 cm

Monogrammiert, datiert und bezeichnet unten Mitte 'VS 16 H.M.F. in Berlin'; signiert, datiert und betitelt verso · *Monogrammed, dated and inscribed lower middle 'VS 16 H.M.F. in Berlin'; signed, dated and entitled verso*

15.



Druckwelle III

2016

Mischtechnik auf Nessel auf MDF · *Mixed media on nettle on MDF*

140 x 100 cm

Monogrammiert, datiert und bezeichnet unten rechts 'VS 16 H.M.F. in Berlin'; signiert, datiert und betitelt verso · *Monogrammed, dated and inscribed lower right 'VS 16 H.M.F. in Berlin'; signed, dated and entitled verso*

16.



Elefantenoehr

2016

Mischtechnik auf MDF · *Mixed media on MDF*

70 x 50 cm

Monogrammiert, datiert und bezeichnet oben Mitte 'V.S. 16 H.M.F. in Berlin'; signiert, datiert und betitelt verso · *Monogrammed, dated and inscribed upper middle 'V.S. 16 H.M.F. in Berlin'; signed, dated and entitled verso*

17.



Rosso di Treviso

2017

Mischtechnik auf MDF · *Mixed media on MDF*

25 x 62 cm

Monogrammiert, datiert und bezeichnet oben links 'VS 17 H.M.F. in Berlin'; signiert, datiert und betitelt verso · *Monogrammed, dated and inscribed upper left 'VS 17 H.M.F. in Berlin'; signed, dated and entitled verso*

18.



Manichino II

2011

Bleistift, Farbe und Tusche laviert auf Papier · *pencil, paint and Indian ink washed on paper*

50,5 x 34 cm

Signiert und datiert 'VS 11' · *Signed and dated 'VS 11'*

19.



Manichino I

2011

Farbe und Tusche laviert auf Papier · *paint and Indian ink washed on paper*

46,3 x 32 cm

Signiert und datiert 'VS 11' · *Signed and dated 'VS 11'*

20.



Große Konspiration

2004

Mischtechnik auf Nessel auf MDF · *Mixed media on nettle on MDF*

180 x 200 cm

Monogrammiert, datiert und bezeichnet unten rechts 'VS 04 H.M.F. in Berlin'; signiert, datiert und betitelt verso · *Monogrammed, dated and inscribed lower right 'VS 04 H.M.F. in Berlin'; signed, dated and entitled verso*

21.



Mann mit Hoody und Maske

2017

Mischtechnik auf Nessel auf MDF · *Mixed media on nettle on MDF*

80 x 60 cm

Monogrammiert, datiert und bezeichnet 'V.S. 17 H.M.F. in Berlin'; signiert, datiert und betitelt verso · *Monogrammed, dated and inscribed 'V.S. 17 H.M.F. in Berlin'; signed, dated and entitled verso*

22.



Manichino

2017 - 2018

Mischtechnik auf Nessel auf MDF · *Mixed media on nettle on MDF*

180 x 120 cm

Monogrammiert, datiert und bezeichnet Mitte rechts 'VS 17/18 H.M.F. in Berlin'; signiert, datiert und betitelt verso · *Monogrammed, dated and inscribed middle right 'VS 17/18 H.M.F. in Berlin'; signed, dated and entitled verso*

23.



Konspiration 2008

2008

Tusche laviert auf Papier · *Indian ink washed on paper*

51 x 37,1 cm

Signiert und datiert mittig 'VS 08' · *Signed and dated middle 'VS 08'*

24.



Die Verdammten

1986

Tusche, laviert auf Papier · *Indian ink, washed on paper*

48 x 66 cm

Monogrammiert, datiert und betitelt unten rechts · *Monogrammed, dated and entitled lower right 'V. S. 19.II.1986, Die Verdammten'*

25.



Dschungel

1994
Tusche, laviert auf Papier · *Indian ink, washed on paper*
51 x 67 cm
Betitelt, monogrammiert und bezeichnet unten rechts · *Entitled, monogrammed and inscribed lower right 'Dschungel, V. S. 2.2.94 H.M.F. in Berlin'*

26.



Druckwelle II

2016
Mischtechnik auf Nessel auf MDF · *Mixed media on nettle on MDF*
140 x 100 cm
Monogrammiert, datiert und bezeichnet Mitte links 'VS 16 H.M.F. in Berlin'; signiert, datiert und betitelt verso · *Monogrammed, dated and inscribed middle left 'VS 16 H.M.F. in Berlin'; signed, dated and entitled verso*

27.



Stilleben mit drei Kürbissen

1995
Mischtechnik auf MDF · *Mixed media on MDF*
62 x 70 cm
Monogrammiert, datiert und bezeichnet unten rechts 'VS 95 H.M.F. in Berlin'; signiert, datiert und betitelt verso · *Monogrammed, dated and inscribed lower right 'VS 95 H.M.F. in Berlin'; signed, dated and entitled verso*

28.



Selbstbildnis – Bremer Straße

2000
Aquarell auf Papier · *Water colour on paper*
36 x 25 cm
Datiert, betitelt und monogrammiert unten · *Dated, entitled and monogrammed below '29.9.2000 Bremer Straße 13 h V. S.'*

29.



Nacht III

2017
Mischtechnik auf MDF · *Mixed media on MDF*
80 x 100 cm
Monogrammiert, datiert und bezeichnet oben links 'V.S. 17 H.M.F. in Berlin'; signiert, datiert und betitelt verso · *Monogrammed, dated and inscribed upper left 'V.S. 17 H.M.F. in Berlin'; signed, dated and entitled verso*

30.



Biwak u.a.

2018
Graphit und Kreide auf Papier · *Graphite and chalk on paper*
48 x 62,6 cm
Monogrammiert und datiert mittig 'VS 18' ·
Monogrammed and dated middle 'VS 18'

31.



Vorfrühling

2017
Mischtechnik auf MDF · *Mixed media on MDF*
100 x 150 cm
Monogrammiert, datiert und bezeichnet links
'VS 17 H.M.F. in Berlin'; signiert, datiert und
betitelt (Vorfrühling, Olivaer Platz) verso ·
*Monogrammed, dated and inscribed left 'VS 17
H.M.F. in Berlin'; signed, dated and entitled*

32.



Mann mit Stab und Stilleben

2017 - 2018
Mischtechnik auf MDF · *Mixed media on MDF*
100 x 120 cm
Monogrammiert, datiert und bezeichnet unten
Mitte 'V.S. 17 H.M.F. in Berlin, 2018'; signiert,
datiert und betitelt verso · *Monogrammed, dated
and inscribed lower middle 'V.S. 17 H.M.F. in Berlin,
2018' middle; signed, dated and entitled verso*

33.



Druckwelle I

2016
Kreide und Röteln auf Papier · *Chalk and red chalk
on paper*
50 x 32,5 cm
Monogrammiert und datiert unten links 'VS 16' ·
Monogrammed and dated lower left 'VS 16'

34.



Druckwelle II

2016
Bleistift und Kreide auf Papier · *Pencil and chalk
on paper*
50 x 32,5 cm
Monogrammiert und datiert unten links 'V. S. 16'
· *Monogrammed and dated lower left 'V. S. 16'*

35.



Abendmahl

2004

Mischtechnik auf Nessel auf MDF · *Mixed media on nettle on MDF*

220 x 140 cm

Monogrammiert, datiert und bezeichnet unten rechts 'V.S. 04 H.M.F in Berlin'; signiert, datiert und betitelt verso · *Monogrammed, dated and inscribed lower right 'V.S. 04 H.M.F in Berlin'; signed, dated and entitled verso*

36.



Die Boten I

2018

Mischtechnik auf MDF · *Mixed media on MDF*

70 x 50 cm

Monogrammiert, datiert und bezeichnet oben Mitte 'VS 18 H.M.F in Berlin'; signiert, datiert und betitelt (MATT.) verso · *Monogrammed, dated and inscribed upper middle 'VS 18 H.M.F in Berlin'; Signed, dated and entitled (MATT.) verso*

37.



Die Boten II

2018

Mischtechnik auf MDF · *Mixed media on MDF*

70 x 50 cm · Monogrammiert, datiert und bezeichnet oben links 'VS 18 H.M.F in Berlin'; signiert, datiert und betitelt (T.H. und J.T.) verso · *Monogrammed, dated and inscribed upper left 'VS 18 H.M.F in Berlin'; Signed, dated and entitled (T.H. and J.T.) verso*

38.



Die Boten III

2018

Mischtechnik auf MDF · *Mixed media on MDF*

70 x 50 cm · Monogrammiert, datiert und bezeichnet oben Mitte 'VS 18 H.M.F in Berlin'; signiert, datiert und betitelt (SIM., J.D.Ä., ANDREAS) verso · *Monogrammed, dated and inscribed upper middle 'VS 18 H.M.F in Berlin'; signed, dated and entitled (SIM., J.D.Ä., ANDREAS) verso*

39.



Die Boten IV

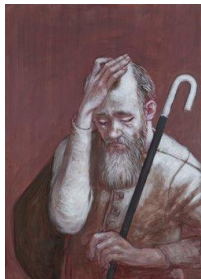
2018

Mischtechnik auf MDF · *Mixed media on MDF*

70 x 50 cm

Monogrammiert, datiert und bezeichnet oben Mitte 'VS 18 H.M.F in Berlin'; signiert, datiert und betitelt ((JOH.)) verso · *Monogrammed, dated and inscribed upper middle 'VS 18 H.M.F in Berlin'; signed, dated and entitled ((JOH.)) verso*

40.



Die Boten V

2018

Mischtechnik auf MDF · *Mixed media on MDF*

70 x 50 cm

Monogrammiert, datiert und bezeichnet oben Mitte 'VS 18 H.M.F in Berlin'; signiert, datiert und betitelt (PETER) verso · *Monogrammed, dated and inscribed upper middle 'VS 18 H.M.F in Berlin'; signed, dated and entitled (PETER) verso*

41.



Die Boten VI

2018

Mischtechnik auf MDF · *Mixed media on MDF*

70 x 50 cm

Monogrammiert, datiert und bezeichnet oben links 'VS 18 H.M.F in Berlin'; signiert, datiert und betitelt (BART. PHILIPP) verso · *Monogrammed, dated and inscribed upper left 'VS 18 H.M.F in Berlin'; signed, dated and entitled (BART. PHILIPP) verso*

42.



Die Boten VII

2018

Mischtechnik auf MDF · *Mixed media on MDF*

70 x 50 cm

Monogrammiert, datiert und bezeichnet oben Mitte 'VS 18 H.M.F in Berlin'; signiert, datiert und betitelt (MATTHIAS) verso · *Monogrammed, dated and inscribed upper middle 'VS 18 H.M.F in Berlin'; signed, dated and entitled (MATTHIAS) verso*

43.



Die Boten VIII

2018

Mischtechnik auf MDF · *Mixed media on MDF*

70 x 50 cm

Monogrammiert, datiert und bezeichnet oben Mitte 'VS 18 H.M.F in Berlin'; signiert, datiert und betitelt ((J. D. J.) verso · *Monogrammed, dated and inscribed upper middle 'VS 18 H.M.F in Berlin'; signed, dated and entitled ((J. D. J.) verso*

44.



Gedränge

2016

Graphit und Kreide auf Papier · *Graphite and chalk on paper*

48 x 62,6 cm

Signiert und datiert oben links 'VS 16' · *Signed and dated upper left 'VS 16'*

45.



Station (Triptychon)

2010

Mischtechnik auf Nessel auf MDF · *Mixed media on nettle on MDF*

je 205 x 100 cm

Monogrammiert, datiert und lokalisiert jeweils 'V.S. 10 H.M.F. in Berlin'; signiert, datiert und betitelt verso · *Monogrammed, dated and located each panel 'V.S. 10 H.M.F. in Berlin'; signed, dated and entitled verso*

46.



Sieben Frauen II

2003

Mischtechnik auf MDF · *Mixed media on MDF*

70 x 100 cm

Monogrammiert, datiert und bezeichnet oben links 'V.S. 03 H.M.F. in Berlin'; signiert, datiert und betitelt verso · *Monogrammed, dated and inscribed upper left 'V.S. 03 H.M.F. in Berlin'; signed, dated and entitled verso*

47.



Charlottenburger

2013

Mischtechnik auf Nessel auf MDF · *Mixed media on nettle on MDF*

80 x 100 cm

Monogrammiert, datiert und bezeichnet oben links 'V.S. 13 H.M.F. in Berlin'; signiert, datiert und betitelt verso · *Monogrammed, dated and inscribed upper left 'V.S. 13 H.M.F. in Berlin'; signed, dated and entitled verso*

48.



12, 13, 14

2017

Mischtechnik auf Nessel auf MDF · *Mixed media on nettle on MDF*

140 x 100 cm

Monogrammiert, datiert und bezeichnet oben rechts 'V.S. 17 H.M.F. in Berlin'; signiert, datiert und betitelt verso · *Monogrammed, dated and inscribed upper right 'V.S. 17 H.M.F. in Berlin'; signed, dated and entitled verso*